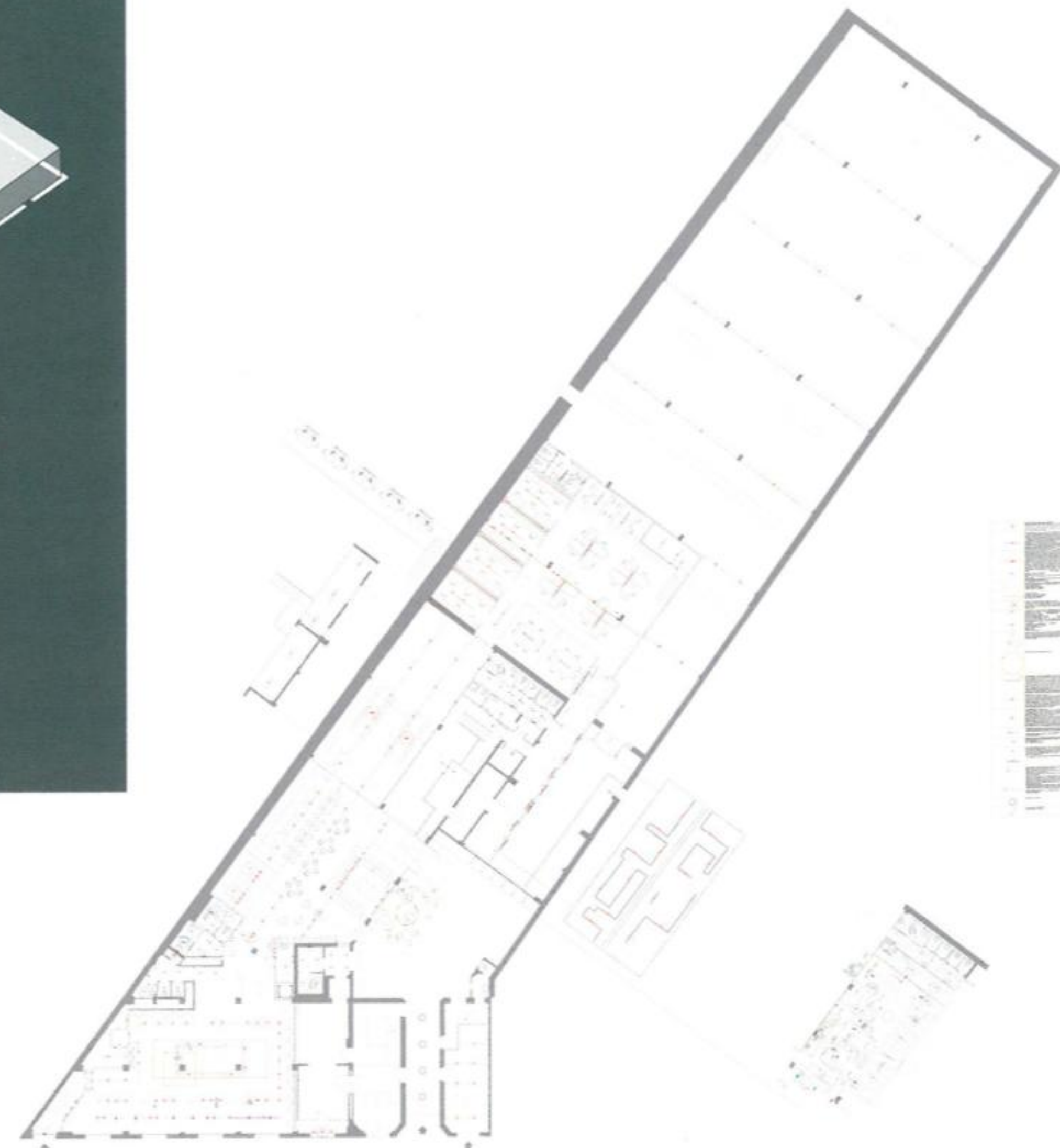
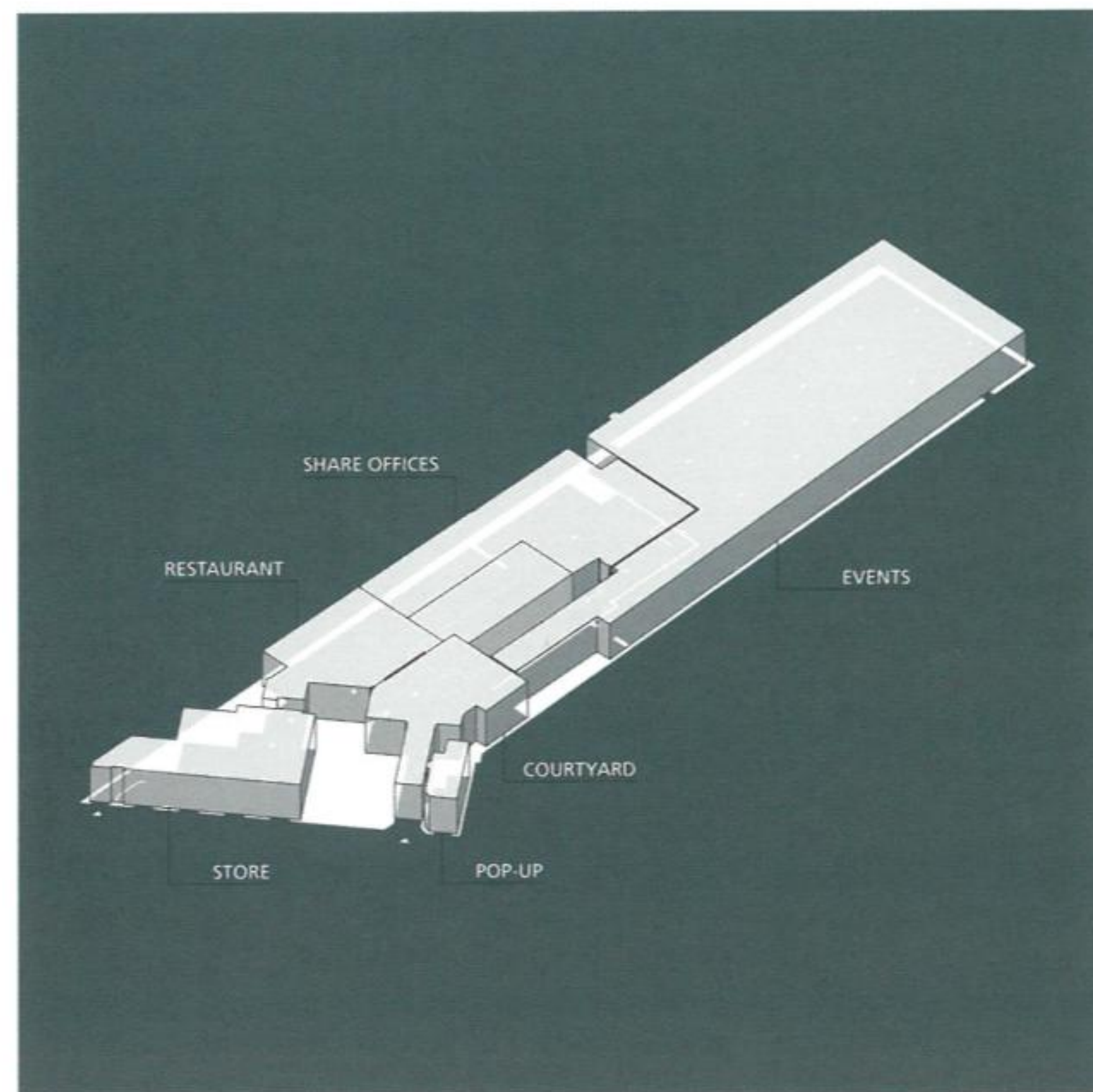




LE IDEE SONO ALBERI

È l'anima di TENOHA, spazio polivalente che mette radici in via Vigevano 18, in un ex edificio industriale degli anni Trenta, proprio in occasione della Design Week e che concentra un lifestyle store, un ristorante, uno spazio di co-working oltre a un ambiente destinato agli eventi e uno spazio pop up. Nato dall'idea di TENOHA DAIKANYAMA, fondato nel 2014 a Tokyo con l'intento di portare la cultura italiana in Giappone, viceversa qui si respira lo spirito nipponico contemporaneo, a cominciare dalla sua filosofia per arrivare ad una realtà sempre in movimento e in continua evoluzione, proprio come la natura, dove poter arricchire la quotidianità con elementi nuovi, realizzati dalle mani dell'uomo, familiari e innovativi. Un luogo versatile di incontro e confronto, in cui le diverse funzioni si uniscono e diventano un'unica esperienza legata al cibo, agli eventi, allo shopping, ad attività di laboratorio e creatività. "Tradurre questi concetti e declinarli nella realtà italiana è stato un work in progress di sperimentazione a doppio binario", raccontano gli architetti di Park Associati che hanno curato il progetto di ristrutturazione e lay out di tutti i 2500 mq di superficie, articolata in un ambiente illuminato da quattro grandi vetrine destinato alla parte retail e affacciato su via Vigevano, in una parte interna che ospita le aree interconnesse e il cortile centrale, fulcro attorno al quale gravitano le sue diverse funzioni. "Abbiamo cercato di mantenere una continuità estetica tra tutti gli spazi, soprattutto attraverso l'utilizzo degli stessi materiali di base. L'idea è quella di garantire un fil rouge, non solo di linguaggio ma anche di flusso e visibilità, attraverso principalmente l'utilizzo di ferro e legno, materiali semplici che permettono diverse declinazioni. Il ferro richiama l'anima industriale dello spazio e ha permesso di creare strutture indipendenti, il legno di ciliegio è stato scelto per le sue tonalità vicine alla tradizione giapponese e per dare calore e qualità agli arredi. Il pavimento del negozio è in parquet industriale con i toni del noce, per riprodurre un ambiente accogliente ma di carattere, mentre quello delle altre aree è in cemento, in continuità con l'edificio e la sua storia". Da TENOHA la modernità regna, lo dimostrano lo store, che non intende proporre prodotti della tradizione giapponese ma contemporanei, e l'area di co-working e shared office, con postazioni libere e assegnate, ed anche stanze private.

www.tenoha.it
www.parkassociati.com
 Manuela Di Mari



IDEAS ARE LIKE TREES

It is the soul of TENOHA, a multi-purpose space established in via Vigevano 18, in a former industrial building from the Thirties, just during the Design Week and which concentrates a lifestyle store, a restaurant, a co-working space as well as an environment for events and a pop-up space. Born from the idea of TENOHA DAIKANYAMA, founded in 2014 in Tokyo with the aim of bringing Italian culture to Japan, here you can breathe the contemporary Japanese spirit, starting from its philosophy, in a lively and constantly evolving space, just like nature, where you can enrich everyday life with new, familiar and innovative elements, created by human hands. A versatile place for meeting and confrontation, in which the different functions come together and become a unique experience involving food, events, shopping, workshop activities and creativity. "Translating these concepts and adapting them to the Italian reality was a double track experimentation", recount the architects of Park Associati who supervised the renovation project of all 2500 square meters, divided into an environment illuminated by four large windows for the retail side and overlooking via Vigevano, in an internal part that houses the interconnected areas and the central

courtyard, the hub around which gravitate the different functions. "We have tried to maintain an aesthetic consistency between all the spaces, above all through the use of the same basic materials. The idea is to guarantee a common thread, not only in terms of language but also when it comes to flow and visibility, mainly through the use of iron and wood, simple materials that allow different variations. Iron recalls the industrial soul of the space and has allowed to create independent structures, cherry wood has been chosen for its shades close to the Japanese tradition and to give warmth and quality to the furnishings. The floor of the store is in industrial parquet with walnut tones, to reproduce a welcoming but characterful environment, while that of the other areas is in concrete, in continuity with the building and its history'. Modernity plays a central role at TENOHA, as shown by the store, which doesn't offer products of the Japanese tradition rather contemporary, and the area of co-working and shared office, with free and assigned positions, and even private rooms.
www.tenoha.it
www.parkassociati.com

